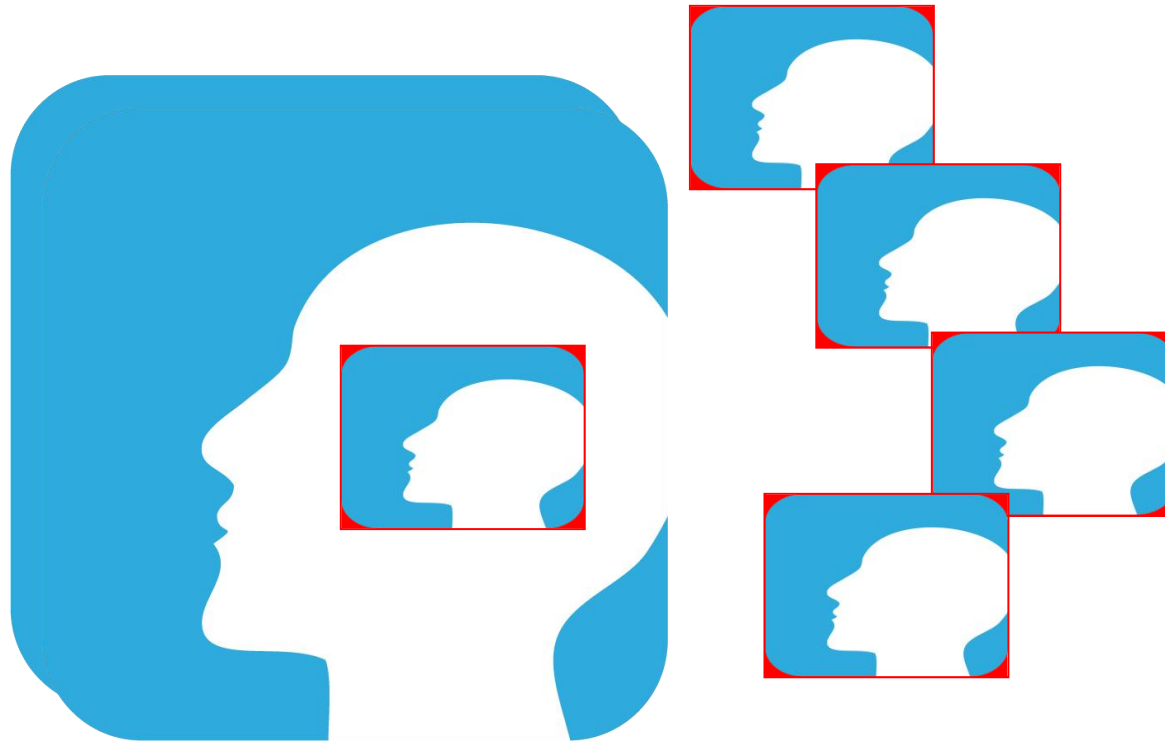


LICEO SCIENZE UMANE

Titolo di studio: Diploma di Liceo Scienze Umane



Dirigente Scolastico
Prof.ssa Rosella Neri



Scansione oraria Riduzione unità oraria

- 1[^] ora: ore 8.00 – 8.55
- 2[^] ora: ore 8.55 – 9.45
- 3[^] ora: ore 9.45 – 10.35
- Intervallo: ore 10.35 – 10.45
- 4[^] ora: ore 10.45 – 11.35
- 5[^] ora: ore 11.35 – 12.25
- 6[^] ora: ore 12.25 – 13.20





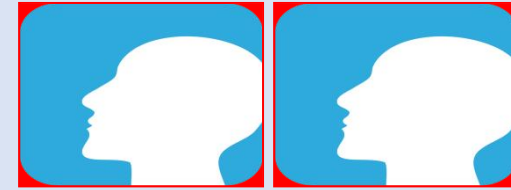
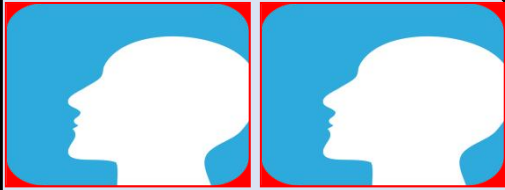
ORARIO LEZIONI a.s. 2024/25

Settimana corta

(dal lunedì al venerdì)

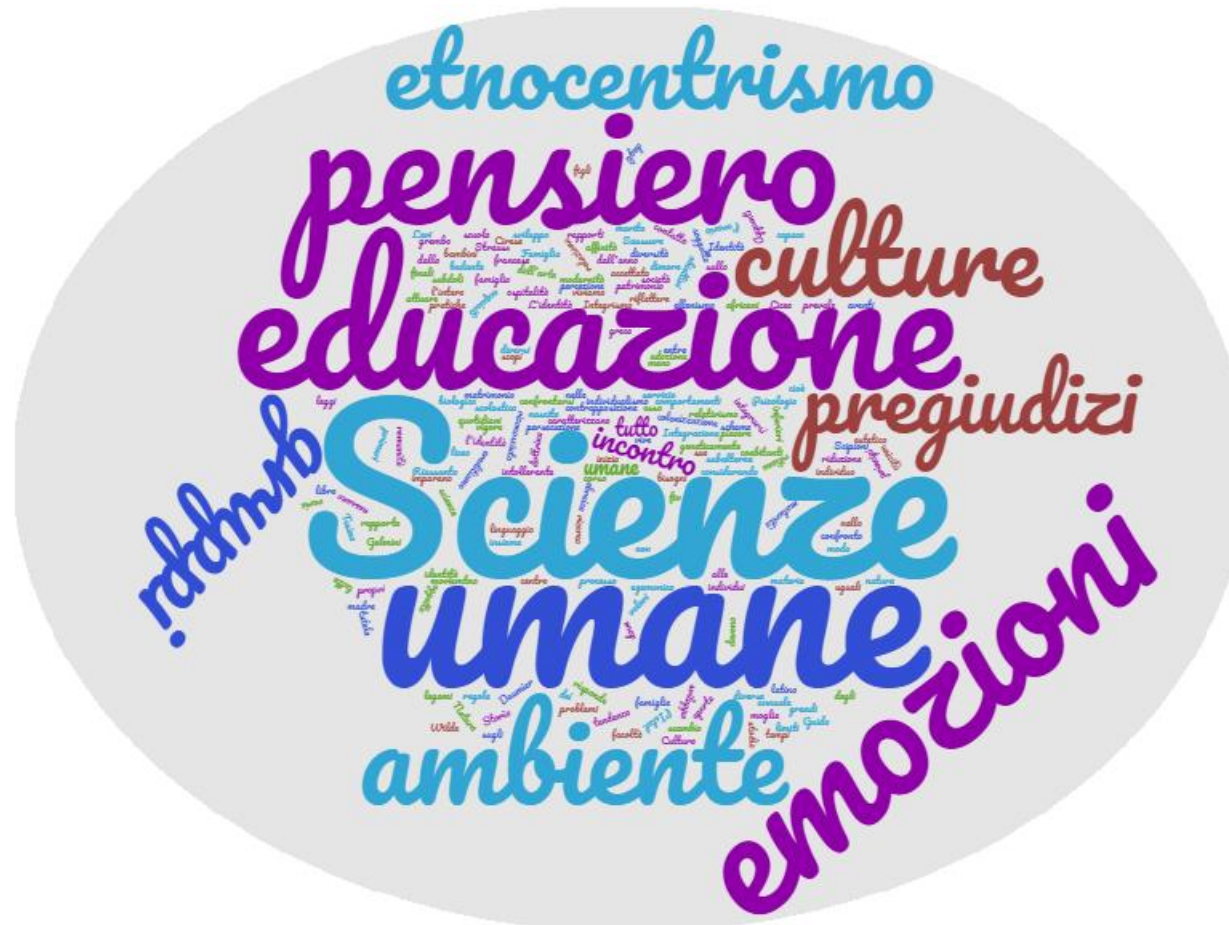
PRIMO BIENNIO

Cosa insegna il Liceo Scienze Umane

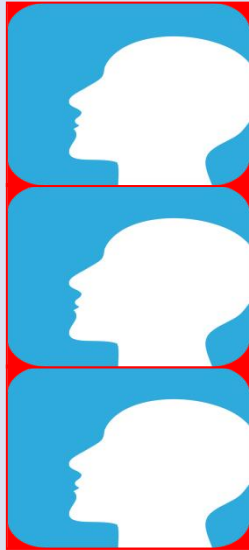
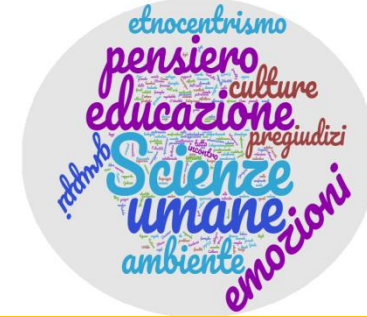


Il Liceo Scienze Umane insegna a conoscere meglio i processi mentali dell'uomo e quindi a comprendere meglio sè stessi e gli altri.

I PROCESSI MENTALI OGGETTO DELLE SCIENZE UMANE



Le Scienze Umane al Liceo Scienze Umane



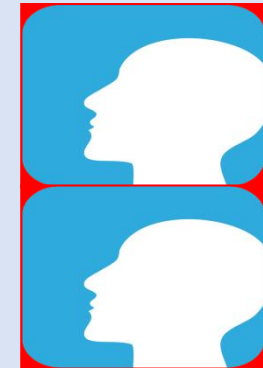
Le Scienze Umane comprendono:

Antropologia

Pedagogia

Psicologia

Sociologia



Peculiarità del Liceo Scienze Umane

Il Liceo Scienze Umane è particolarmente concentrato sui processi educativi e formativi riferiti a:

famiglia, scuola dell'infanzia e primaria, psicologia individuale, legami tra individuo e società, servizi alla persona, educazione alla salute e al benessere personale e sociale



Le materie nuove al Liceo Scienze Umane

SCIENZE UMANE

DIRITTO ED ECONOMIA POLITICA

LATINO

FILOSOFIA

FISICA

STORIA DELL'ARTE

ACCREDITAMENTO ERASMUS Consorzio LSU Umbria

Il Liceo è Scuola Capofila del CONSORZIO LICEI SCIENZE UMANE dell'Umbria ed ha ottenuto l'ACCREDITAMENTO per i PROGETTI ERASMUS PLUS rivolti ai Licei Scienze Umane della Regione:

Mobilità Short Term e Long Term



PROGETTI SPECIFICI - Liceo Scienze Umane

Inclusione

Clownterapia

Progetti Lettura e Scrittura creativa

Erasmus

PCTO:

Stage Scuole primarie e dell'infanzia

Stage Associazioni volontariato

Collaborazione con Università Corso Infermieristica





Orario Liceo Scienze Umane



Primo Biennio
POTENZIAMENTO
STORIA ARTE

27 ore + 2 ore

1 ora di
approfondimento e
1 ora di
potenziamento

Secondo Biennio e
classe Quinta

30 ore + 1 ora

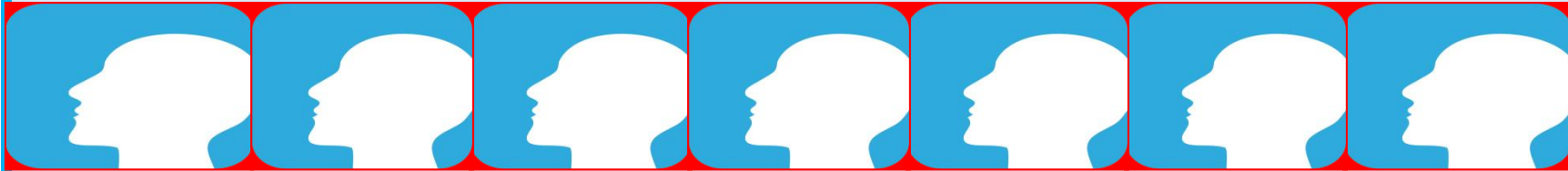
1 ora di
approfondimento
disciplinare specifico



Sbocchi formativi LICEO SCIENZE UMANE



- **Università: Scienze della Comunicazione, Scienze della formazione primaria, Facoltà umanistiche, Scienze Politiche, Psicologia, Pedagogia, Sociologia, Scienze dell'educazione, Scienze sociali, Lettere e Filosofia.**
- **Corsi ITS e corsi di formazione post diploma.**



Sbocchi lavorativi -LICEO SCIENZE UMANE

- **Professioni sanitarie (Infermieristica, Fisioterapia, Logopedia)**
- **Esperti SocioPedagogici e animatori culturali**
- **Assistenza ai bambini, ai disabili, agli anziani, ai malati**
- **Settore dell'educazione, delle attività ludico-espressive e di animazione**
- **Settore dei servizi socio-sanitari ed assistenziali**
- **Settore dell'intervento riabilitativo e rieducativo**
- **Settore della comunicazione, marketing**
- **Organizzazione del lavoro**
- **Settore mediazione ed integrazione culturale**
- **Settore della formazione**

